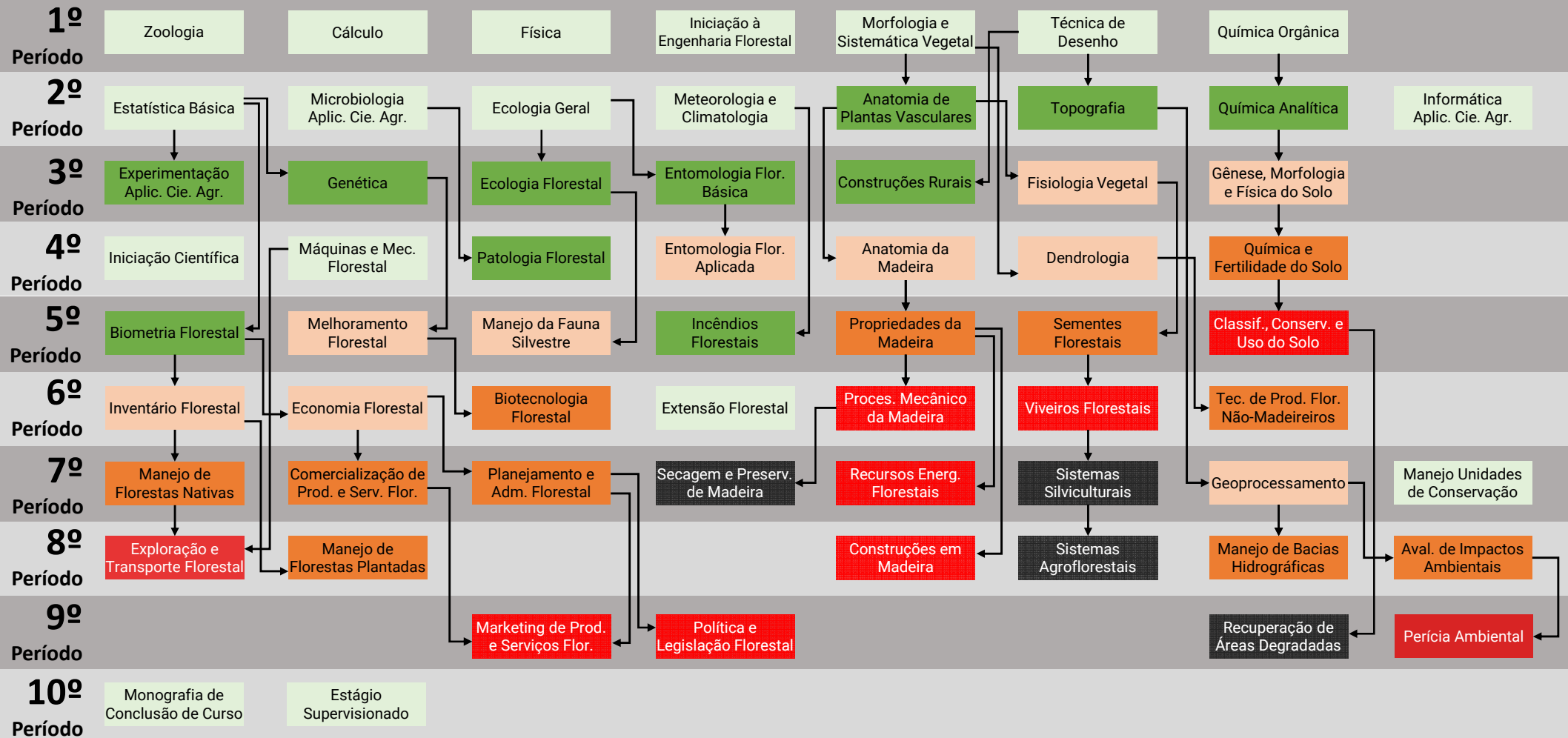




Fluxograma de Curso

ENGENHARIA FLORESTAL

UNIVERSIDADE FEDERAL DO ACRE
CENTRO DE CIÊNCIAS BIOLÓGICAS E DA NATUREZA
Coordenação da Engenharia Florestal



DISCIPLINAS OPTATIVAS

Educação Ambiental

Hidráulica e Irrigação

Movi. Sociais no ecos. amazônico

Arborização e Paisagismo

Criação e Manejo de Abelhas Melíferas

Biomassa e Carbono Florestal

Certificação Florestal

Materiais Reconst. de Madeira

PRÉ-REQUISITOS POR DISCIPLINA

SEM
Pré-requisitos

UM
Pré-requisitos

DOIS
Pré-requisitos

TRÊS
Pré-requisitos

QUATRO
Pré-requisitos

CINCO ou mais
Pré-requisitos