

LOCAÇÃO LUMINÁRIAS - Copa 05
esc 1/100

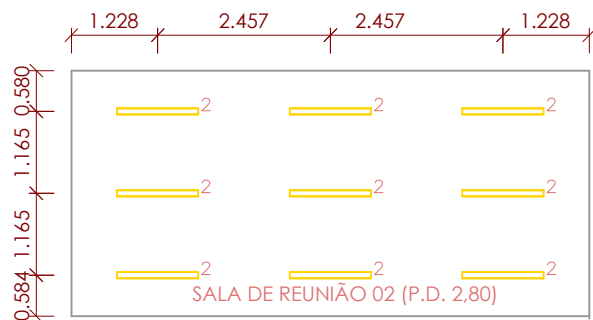
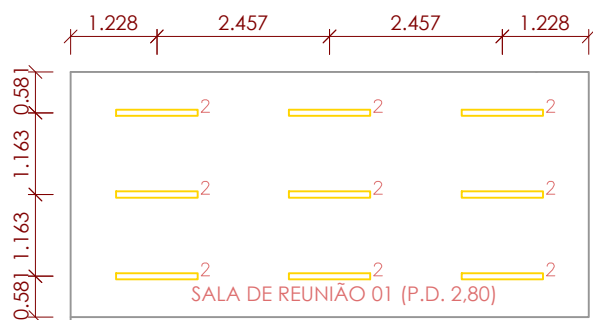
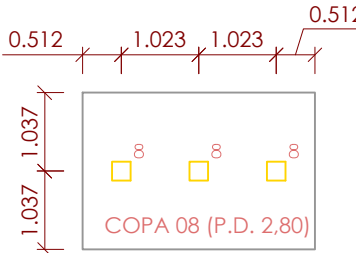
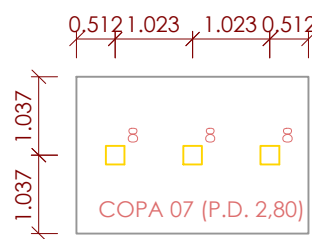
LOCAÇÃO LUMINÁRIAS - Copa 06
esc 1/100

LOCAÇÃO LUMINÁRIAS - Depósito
esc 1/100

LOCAÇÃO LUMINÁRIAS - Diretoria
esc 1/100

LOCAÇÃO LUMINÁRIAS - Sala de Reunião 03
esc 1/100

LOCAÇÃO LUMINÁRIAS - Sala de Reunião 04
esc 1/100

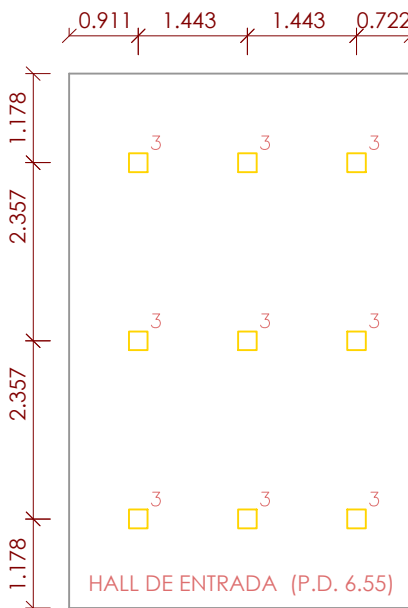


LOCAÇÃO LUMINÁRIAS - Copa 07
esc 1/100

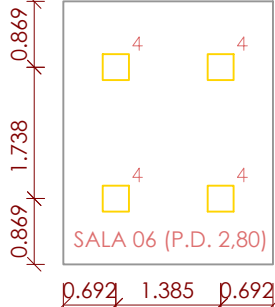
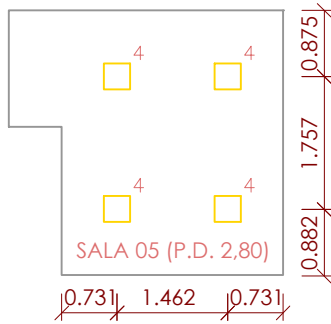
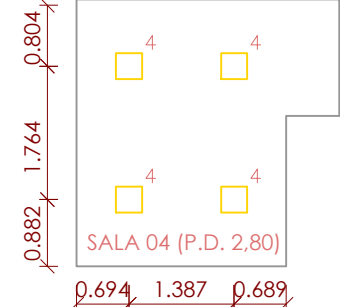
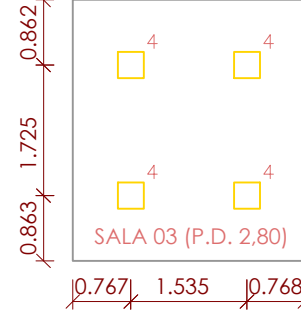
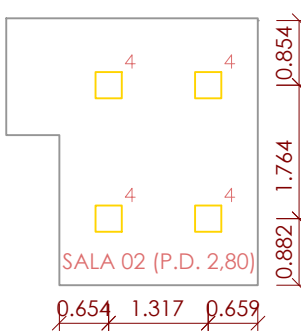
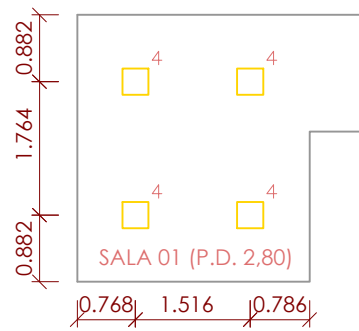
LOCAÇÃO LUMINÁRIAS - Copa 08
esc 1/100

LOCAÇÃO LUMINÁRIAS - Sala de Reunião 01
esc 1/100

LOCAÇÃO LUMINÁRIAS - Sala de Reunião 02
esc 1/100



LOCAÇÃO LUMINÁRIAS - Sala de Reunião 01
esc 1/100



LOCAÇÃO LUMINÁRIAS - Sala 01
esc 1/100

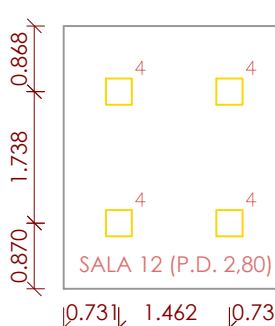
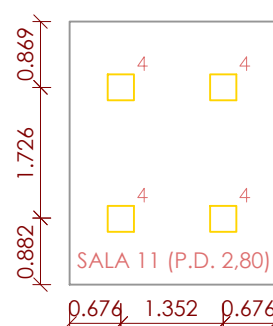
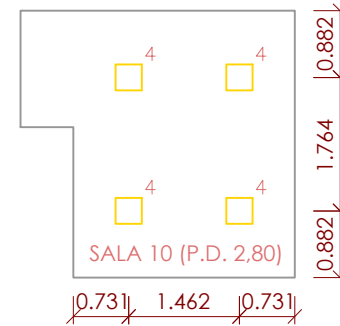
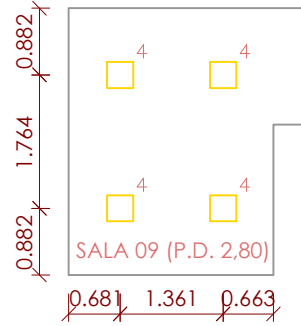
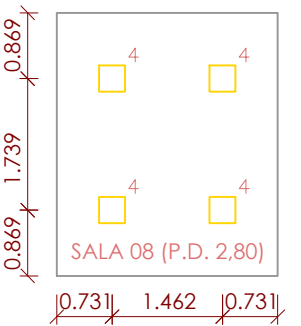
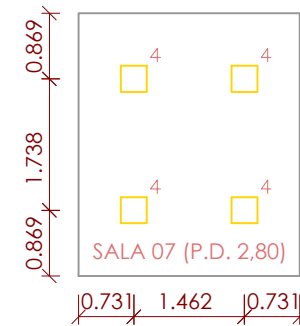
LOCAÇÃO LUMINÁRIAS - Sala 02
esc 1/100

LOCAÇÃO LUMINÁRIAS - Sala 03
esc 1/100

LOCAÇÃO LUMINÁRIAS - Sala 04
esc 1/100

LOCAÇÃO LUMINÁRIAS - Sala 05
esc 1/100

LOCAÇÃO LUMINÁRIAS - Sala 06
esc 1/100



LOCAÇÃO LUMINÁRIAS - Sala 07
esc 1/100

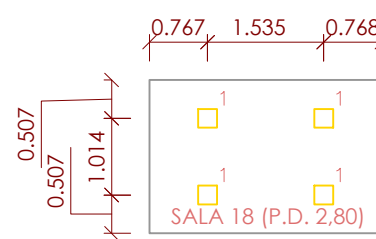
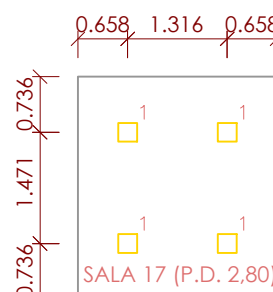
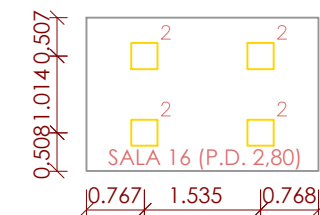
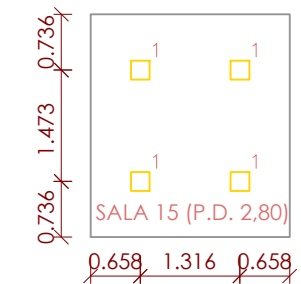
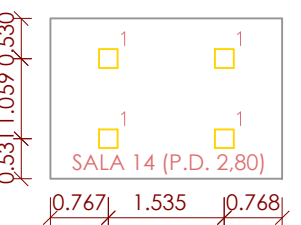
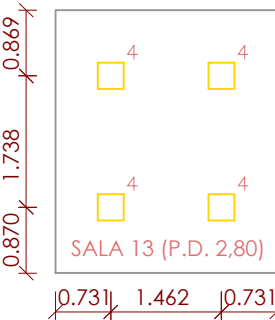
LOCAÇÃO LUMINÁRIAS - Sala 08
esc 1/100

LOCAÇÃO LUMINÁRIAS - Sala 09
esc 1/100

LOCAÇÃO LUMINÁRIAS - Sala 10
esc 1/100

LOCAÇÃO LUMINÁRIAS - Sala 11
esc 1/100

LOCAÇÃO LUMINÁRIAS - Sala 12
esc 1/100



LOCAÇÃO LUMINÁRIAS - Sala 13
esc 1/100

LOCAÇÃO LUMINÁRIAS - Sala 14
esc 1/100

LOCAÇÃO LUMINÁRIAS - Sala 15
esc 1/100

LOCAÇÃO LUMINÁRIAS - Sala 16
esc 1/100

LOCAÇÃO LUMINÁRIAS - Sala 17
esc 1/100

LOCAÇÃO LUMINÁRIAS - Sala 18
esc 1/100

CARIMBOS / VISTOS	PROPRIETÁRIO UFAC	AUTOR GABRIEL FELIPE DA COSTA MOTA MIRANDA CAU A243471-7 GUSTAVO PIMENTEL MORENO CAU A41669-1 JORGE MARDINI SOBRINHO CAU A91493-2
	APROVAÇÃO	

OBRA	PROPRIETÁRIO UNIVERSIDADE FEDERAL DO ACRE OBRA DEPÓSITO PATRIMONIAL ENDEREÇO UNIVERSIDADE FEDERAL DO ACRE, BR 364, Km 04, s/ nº, Rio Branco - Acre
	AUTOR GPM ARQUITETURA E ENGENHARIA LTDA CNPJ: 07.623.936/0001-18 - INSC. EST.: 01.020.327/001-83 Endereço: Rua dos Engenheiros, 248 Lot dos engenheiros Rio Branco - Acre - CEP.: 69.919-453 Tel.: (68) 3015 6661 / 9995 5025 - E-Mail: contato@gpmarquitetura.com.br

PROJETO / PRANCHA	PROPRIETÁRIO PROJETO LUMINOTÉCNICO	FASE LUM
	TÍTULO ESQUEMAS DE INCIDENCIA LUMINOSA, POSIÇÃO DE LUMINÁRIAS E LAYOUT PROPOSTO	CÓDIGO ARQ
	NOTAS/OBSERVAÇÕES Esquema de Incidência Luminosa encontra-se no Memorial Descritivo	PRANCHAS 03 05
	ESCALA Como indicado	DESENHO Gabriel Mota REV. DE DESENHO R01 DATA Julho/ 2022