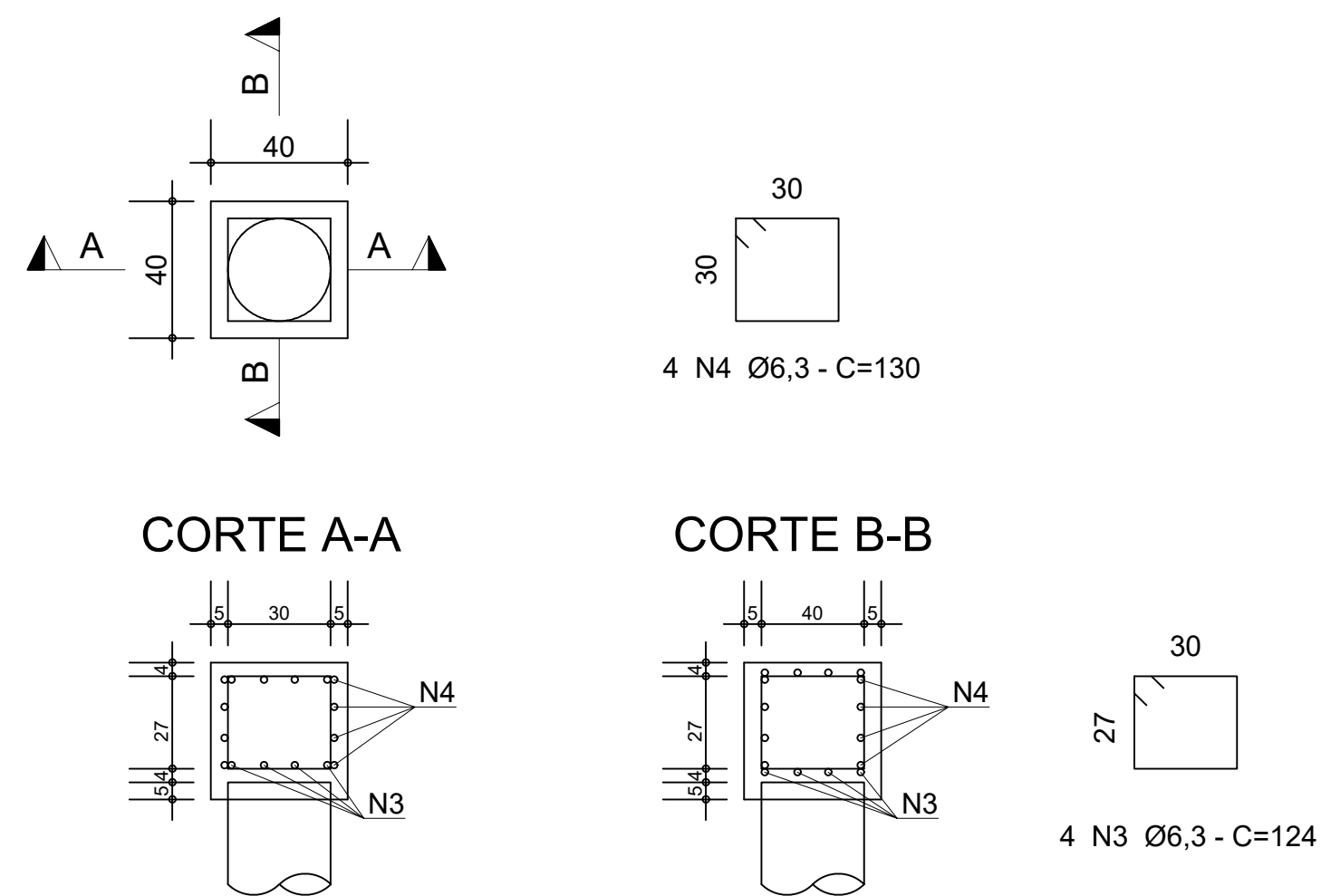


ARM. Ø ESTACAS



DET. BLOCOS

LISTA DE FERROS - DOUTORADO						
TIPO	POS.	Ø	Q	COMPRIMENTOS		PESO (Kg)
				UNIT.(cm)	TOTAL (m)	
EST.	1	10	48	210	100,8	62,2
	2	5	180	86	154,8	23,8
BL.	3	6,3	48	124	59,5	14,6
	4	6,3	48	130	62,4	15,3
	5	10	48	75	36,0	22,2
PILAR	6	10	24	327	78,5	48,4
	7	5	156	66	103,0	15,9
	8	10	24	345	82,8	51,1
	9	5	168	66	110,9	17,1

LISTA DE FERROS - MESTRADO MEDICINA VETERINÁRIA						
TIPO	POS.	Ø	Q	COMPRIMENTOS		PESO (Kg)
				UNIT.(cm)	TOTAL (m)	
EST.	1	10	80	210	168,0	103,7
	2	5	300	86	258,0	39,7
BL.	3	6,3	80	124	99,2	24,3
	4	6,3	80	130	104,0	25,5
	5	10	80	75	60,0	37,0
PILAR	6	10	24	327	78,5	48,4
	7	5	156	66	103,0	15,9
	8	10	24	345	82,8	51,1
	9	5	168	66	110,9	17,1
	10	10	16	377	60,3	37,2
	11	5	124	66	81,8	12,6
	12	10	16	395	63,2	39,0
	13	5	128	66	84,5	13,0

LISTA DE FERROS - BIBLIOTECA						
TIPO	POS.	Ø	Q	COMPRIMENTOS		PESO (Kg)
				UNIT.(cm)	TOTAL (m)	
EST.	1	10	248	210	520,8	321,3
	2	5	930	86	799,8	123,2
BL.	3	6,3	248	124	307,5	75,3
	4	6,3	248	130	322,4	79,0
	5	10	248	75	186,0	114,8
PILAR	6	10	60	327	196,2	121,1
	7	5	390	66	257,4	39,6
	8	10	64	345	220,8	136,2
	9	5	448	66	295,7	45,5
	10	10	36	377	135,7	83,7
	11	5	279	66	184,1	28,4
	12	10	40	395	158,0	97,5
	13	5	320	66	211,2	32,5
	14	10	24	417	100,1	61,7
	15	5	204	66	134,6	20,7
	16	10	24	435	104,4	64,4
	17	5	216	66	142,6	22,0