

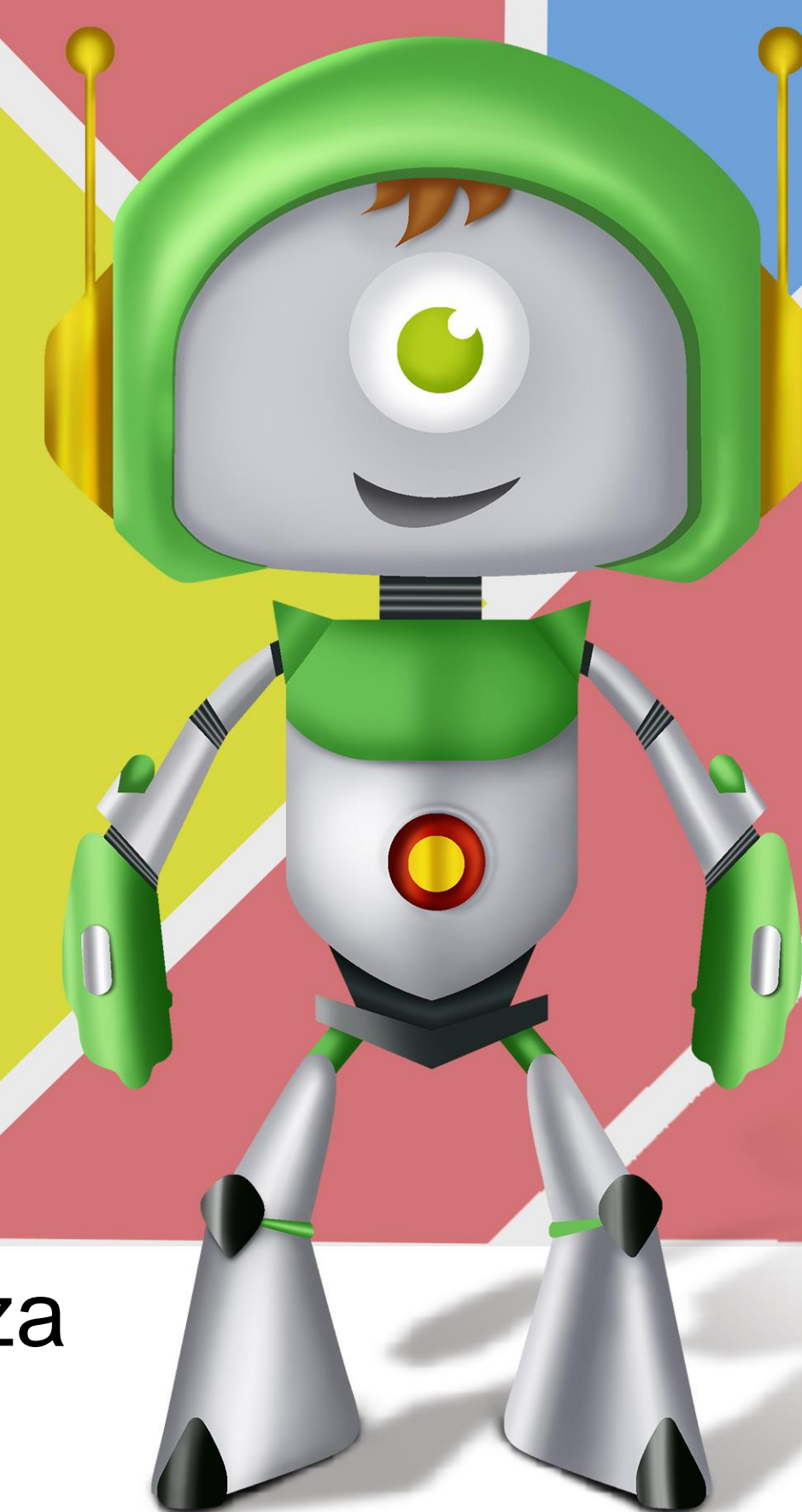
PROCESSO DE PASTEURIZAÇÃO: LEITE É FONTE DE VIDA

Alex Gomes da Silva, Cristian Vieira,
Ana Carolina Soares Silva e Eriquis de Oliveira Leite

Escola Heloisa Mourão Marques

Santiago Farias de Souza

VIVER
CIÊNCIA
CIÊNCIA UNINDO SABERES



RESUMO

Proporcionar situações práticas de aprendizagem, viabilizando o contato com a realização de análises físico-químicas e microbiológicas, bem como desenvolvimento, incremento e qualidade de produtos derivados do leite.

JUSTIFICATIVA

O leite está entre os principais alimentos que compõe nossa dieta, devido a sua qualidade nutricional. Para o consumo do leite do estado natural, a legislação brasileira determina que ele seja submetido a um processo determinado pasteurização, que é um tratamento térmico com o objetivo de eliminar microrganismos que podem ter crescido no leite cru e que são prejudiciais à saúde.

OBJETIVOS

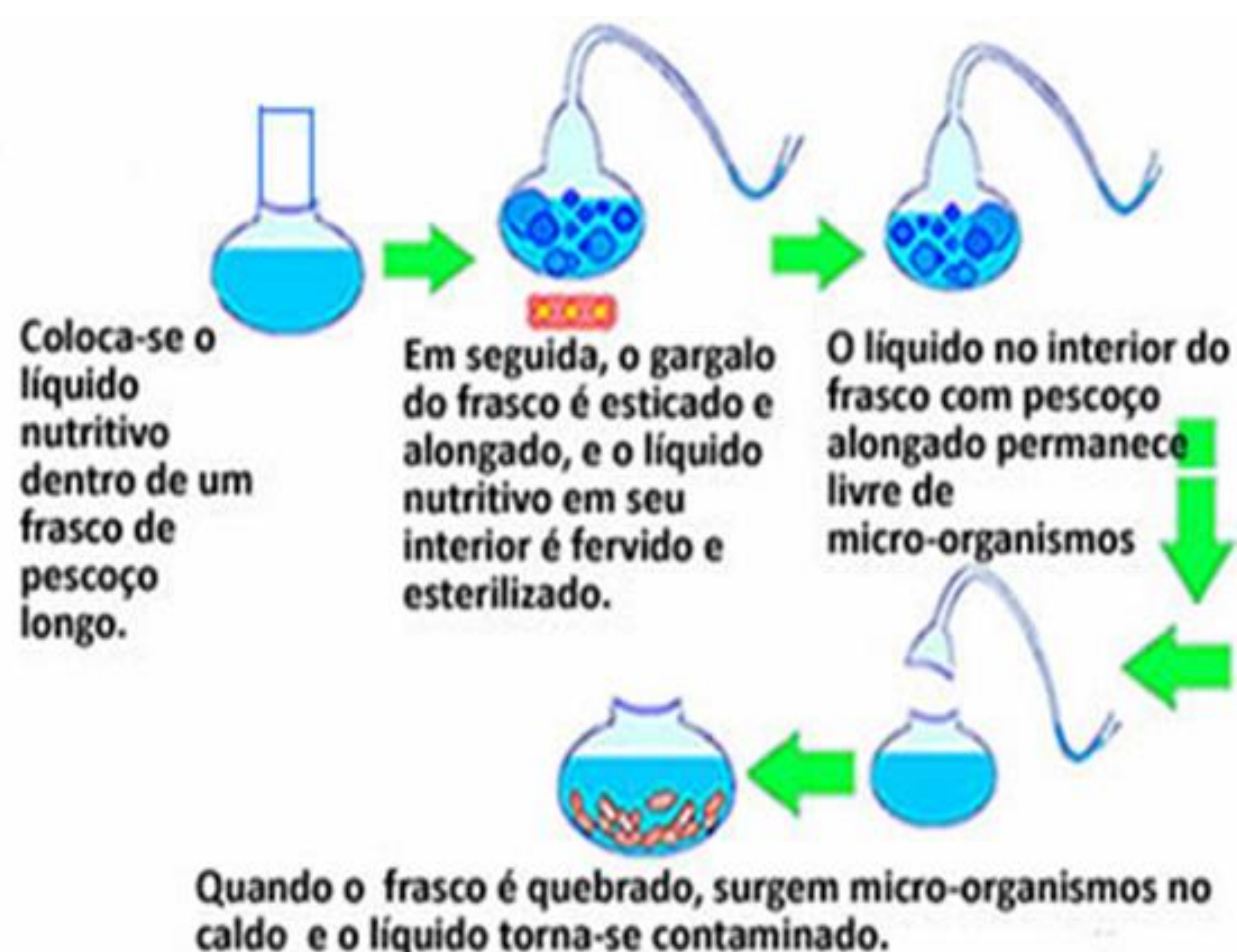
Realizar a coleta de amostras e as análises físico-químicas e microbiológicas do leite de acordo com as regras e normas de higiene, segurança e preservação do meio ambiente, bem como, pré-estabelecer horários de trabalho periodicamente.

METODOLOGIA

Realização da coleta de amostras e análises físico-químicas e microbiológicas do leite e derivados, pertinentes ao controle de qualidade, destinados à pasteurização do leite e derivados, de acordo com as regras e normas de higiene. Coordenação da utilização dos materiais no que se refere à organização, horários, regras e normas da utilização, requisição de materiais e equipamentos, respondendo também pela sua utilização e conservação.

RESULTADOS E CONCLUSÕES

O projeto tem o propósito de alcançar seus objetivos com a orientação de análises físico-químicas e microbiológicas, garantindo o melhor controle de qualidade e novas técnicas para a pasteurização do leite e produção de derivados, tais como adição de fermentos específicos, monitoramento do tempo e temperatura em função da qualidade da matéria prima.



Fonte: http://mundoeducacao.bol.uol.com.br/upload/conteudo_legenda/10e49b45dce1015283b333be2f3a497c.jpg

REFERÊNCIAS

CYBER DIET. O leite é indispensável ao crescimento, desenvolvimento e manutenção de uma vida saudável. Edição: A.C.L. Disponível em: <http://www.humanasaude.com.br/noticias/leite-e-fonte-de-saude,2461>. Acesso em: 10 jul. 2017.

MORAES, Paula. Os experimentos de Pasteur. Disponível em: <http://mundoeducacao.bol.uol.com.br/biologia/os-experimentos-pasteur.htm>. Acesso em 09 jul. 2017.

AGRADECIMENTOS

Agradeço à coordenação do PEEM, aos alunos, e a equipe gestora da Escola Heloisa Mourão Marques.